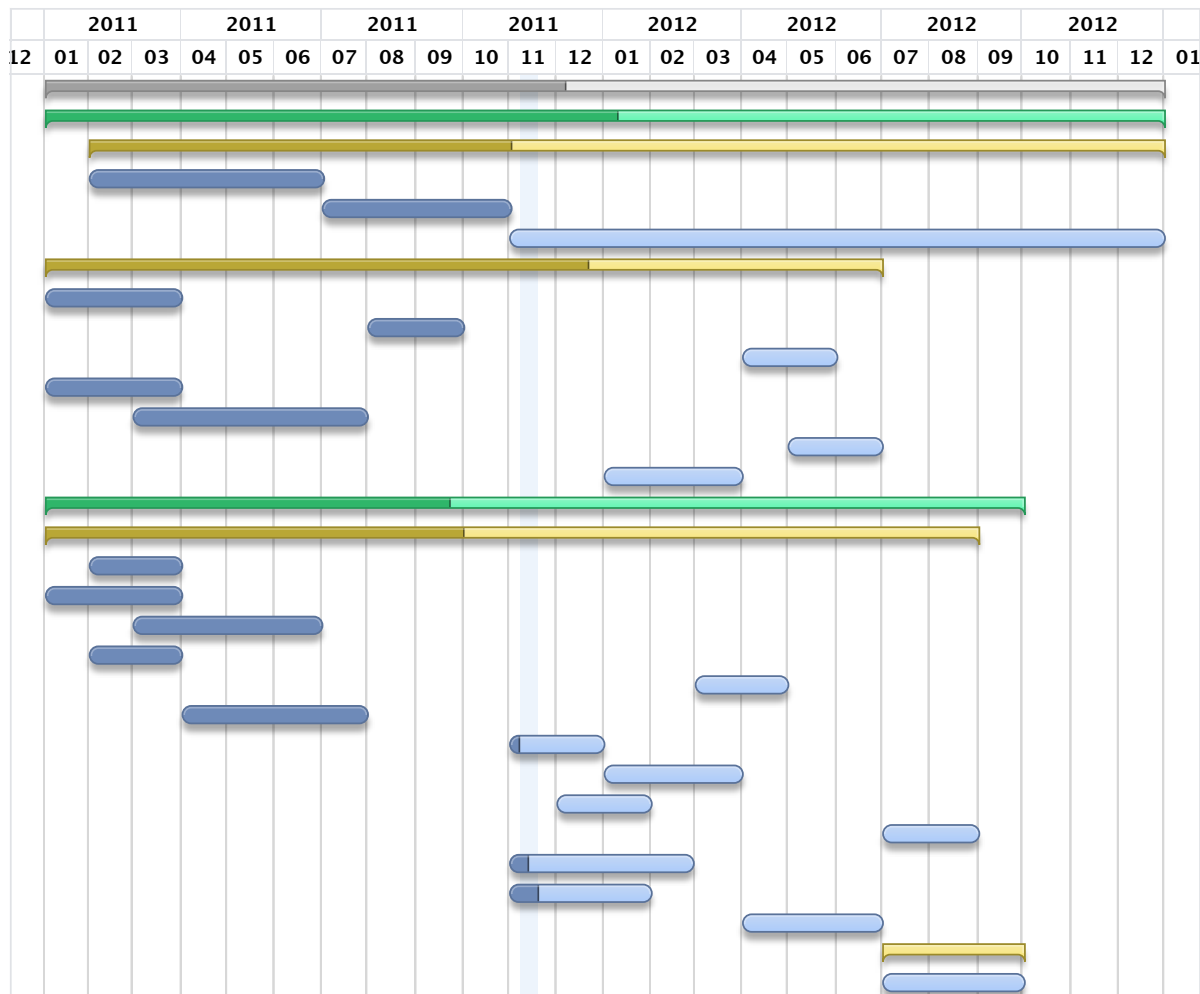




## Compito

- 1) APPLICATIVO SUAP
  - 1.1) FRONT OFFICE
    - 1.1.1) Base di conoscenza
      - 1.1.1.1) SCIA (200 adempimenti)
      - 1.1.1.2) Richiesta di autorizzazione (100 ademp.)
      - 1.1.1.3) Ampliamento, gestione, correzione...
    - 1.1.2) Funzionalità (macro)
      - 1.1.2.1) Compilazione pratica e allegazione SCIA
      - 1.1.2.2) Compilazione automatica dati RI
      - 1.1.2.3) Controlli formali
      - 1.1.2.4) Firma online
      - 1.1.2.5) My page impresa v.1
      - 1.1.2.6) My page utente "integrata" su portale
      - 1.1.2.7) Informazioni sui pagamenti (D.M. art.2)
  - 1.2) SCRIVANIA
    - 1.2.1) Scrivania Comune
      - 1.2.1.1) Gestione e configurazione accessi
      - 1.2.1.2) Protocolloazione
      - 1.2.1.3) Gestione notifiche
      - 1.2.1.4) Produzione ricevuta a norma
      - 1.2.1.5) Invio automatico ricevuta (D.M. art.5)
      - 1.2.1.6) Gestione eventi di comunicazione
      - 1.2.1.7) Gestione eventi del procedimento (per...
      - 1.2.1.8) Scadenario (per automatizzato e...
      - 1.2.1.9) Gestione automatica PEC del SUAP
      - 1.2.1.10) Gestione comunicazioni via SPCoop
      - 1.2.1.11) Gestione documentale a norma
      - 1.2.1.12) SUAP.XML a norma d.P.R. 160
      - 1.2.1.13) Visura di lavoro e comunicazioni REA
    - 1.2.2) Scrivania Camera
      - 1.2.2.1) Usabilità scrivania



- **2) SCIA CONTESTUALE A COMUNICA**

- 2.1) Allegazione SCIA in Starweb e invio via PEC
- 2.2) Invio SCIA a Scrivania del SUAP camerale
- 2.3) Integrazione del Front office camerale
- 2.4) Compilazione "SCIA lombarda" da Starweb
- 2.5) Invio SCIA a MUTA
- 2.6) Inoltro della SCIA a sistemi esterni

- **3) PORTALE**

- 3.1) Autenticazione
- 3.2) Associazione codici Telemaco
- 3.3) Elenco dei SUAP
- 3.4) Regole tecniche di formato – gestione specifiche in...
- 3.5) Accreditamento Comuni (BOAS)
- 3.6) Gestione informazioni Comuni in delega (BOAS)
- 3.7) Gestione configurazioni SUAP in convenzione
- 3.8) Consultazione dati anagrafici impresa su RI da FOAS
- 3.9) SURI – visura di lavoro e comunicazioni REA via web
- 3.10) Accreditamento Agenzie per le Imprese
- 3.11) Elenco Agenzie integrato con Elenco dei SUAP
- 3.12) Monitoraggio
- 3.13) Sezione modulistica (D.M. art.1)
- 3.14) HP SUAP camerale
- 3.15) HP Comune in delega
- 3.16) Revisione concept

- **4) SERVIZI DI COOPERAZIONE**

- 4.1) Visura di lavoro e comunicazioni REA in SPcoop
- 4.2) Consultazione Elenco Nazionale in coop. app.
- 4.3) Ricezione pratiche da front office esterni
- 4.4) Servizi di SSO
- 4.5) Servizi prevenzione incendi

