



“Riciclo e recupero energetico, situazione italiana e prospettive”

Giorgio Quagliuolo – Presidente CONAI

Convegno Nazionale **“FOOD, LOSS AND WASTE: il ruolo della plastica nel confezionamento alimentare”**

Sessione dedicata a: Imballaggi in plastica come strumento strategico per la riduzione dello spreco alimentare e per un consumo sostenibile, sano e ottimizzato dei cibi

Pavia 17 maggio 2018

Rev.02



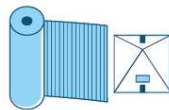
Parliamo di IMBALLAGGI



IMBALLAGGIO

*/im·bal·làg·gio/
sostantivo maschile*

Prodotto, **composto di materiali di qualsiasi natura, adibito a contenere merci**, dalle materie prime ai prodotti finiti, a proteggerle, a consentire la loro manipolazione e la loro consegna al produttore, al consumatore o all'utilizzatore, ad assicurare la loro presentazione, nonché gli articoli a perdere usati allo stesso scopo



Contenuto e contenitore: un binomio perfetto

L'imballaggio e le sue funzioni

L'impatto ambientale dell'alimento risulta in media quattro volte maggiore di quello del suo imballaggio*

PREVIENE LO SPRECO
di risorse, soprattutto di cibo

L'utilizzo di imballaggi adeguati potrebbe ridurre gli sprechi alimentari nei paesi in via di sviluppo del 5%**

COMUNICA

e differenzia il prodotto, divenendo un importante strumento di marketing e comunicazione

Le molteplici funzioni del packaging

PROTEGGE E CONSERVA

il prodotto in tutte le fasi del suo ciclo di vita, dalla produzione al trasporto, dalla vendita al consumo

INFORMA

sulle caratteristiche del prodotto e dell'imballaggio stesso

Alcune informazioni devono essere riportate per legge!

**All'avanguardia anche per la tutela dell'ambiente:
una delle prime filiere a normazione ambientale**

L'Europa fa da traino e l'Italia sceglie il suo modello

Direttiva 1994/62/CE e succ. agg.

Decreto Legislativo 1997/22 e succ. agg.

Decreto Legislativo 2006/152 e succ. agg.

CONAI Consorzio Nazionale Imballaggi

Il Sistema CONAI: privato, istituito per legge, costituito da produttori e utilizzatori di imballaggi

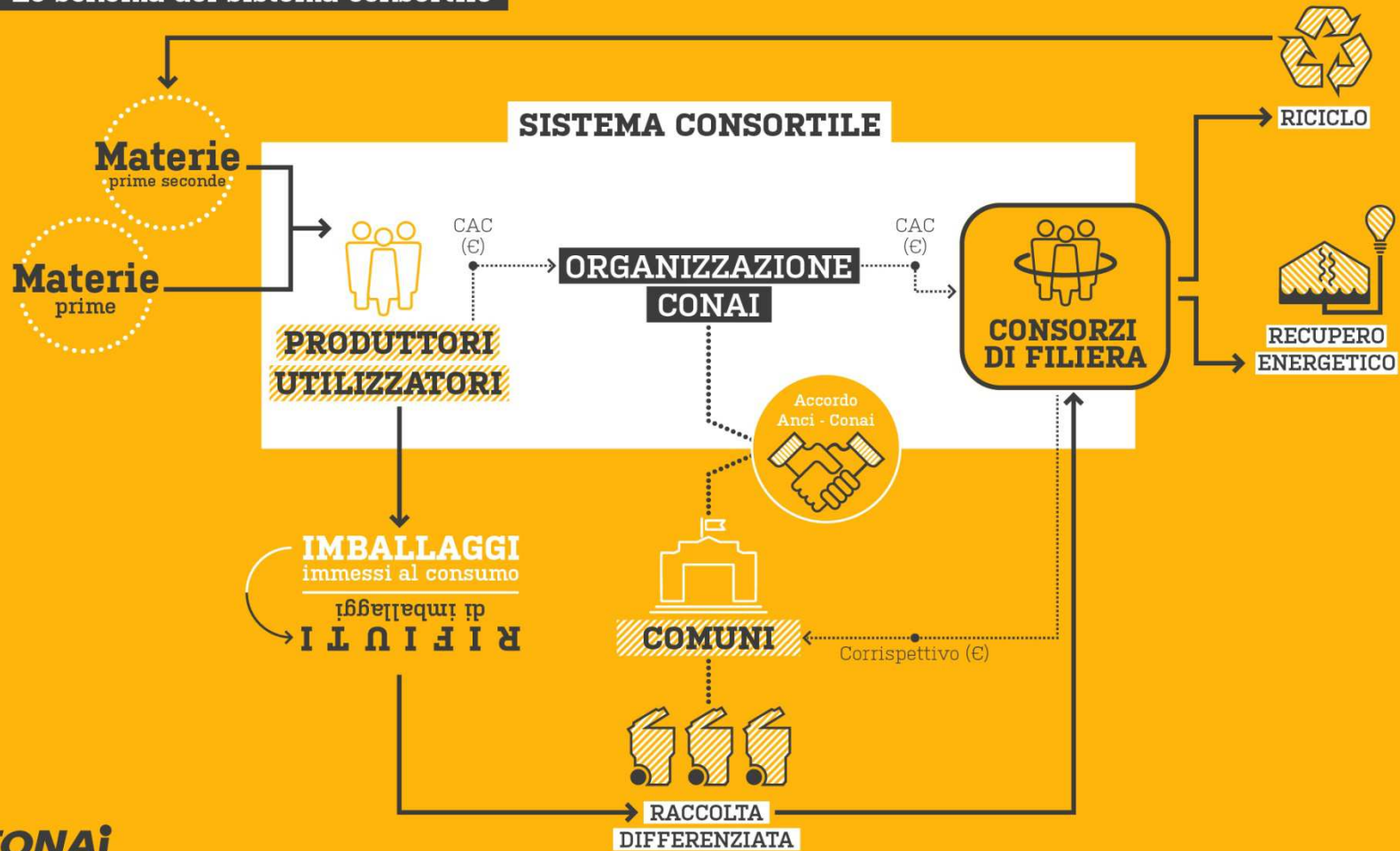
- Consorzio **senza fini di lucro**
- Garantisce il **raggiungimento degli obiettivi di legge di riciclo/recupero** dei materiali di imballaggio immessi sul territorio nazionale
- **Indirizza l'attività di 6 Consorzi di Filiera** (dei produttori), uno per ogni materiale di imballaggio
- **Determina il valore del Contributo Ambientale**, impiegandolo prioritariamente per **sostenere i maggiori oneri della raccolta differenziata**



Responsabilità estesa del produttore e condivisa con la filiera: l'ambiente si tutela solo con un gioco di squadra



Lo schema del sistema consortile



La gestione degli imballaggi è un elemento strategico per la transizione verso l'economia circolare

(Dati preliminari 2017)

Imnesso al consumo: 13,1 milioni di ton **+2,9%**

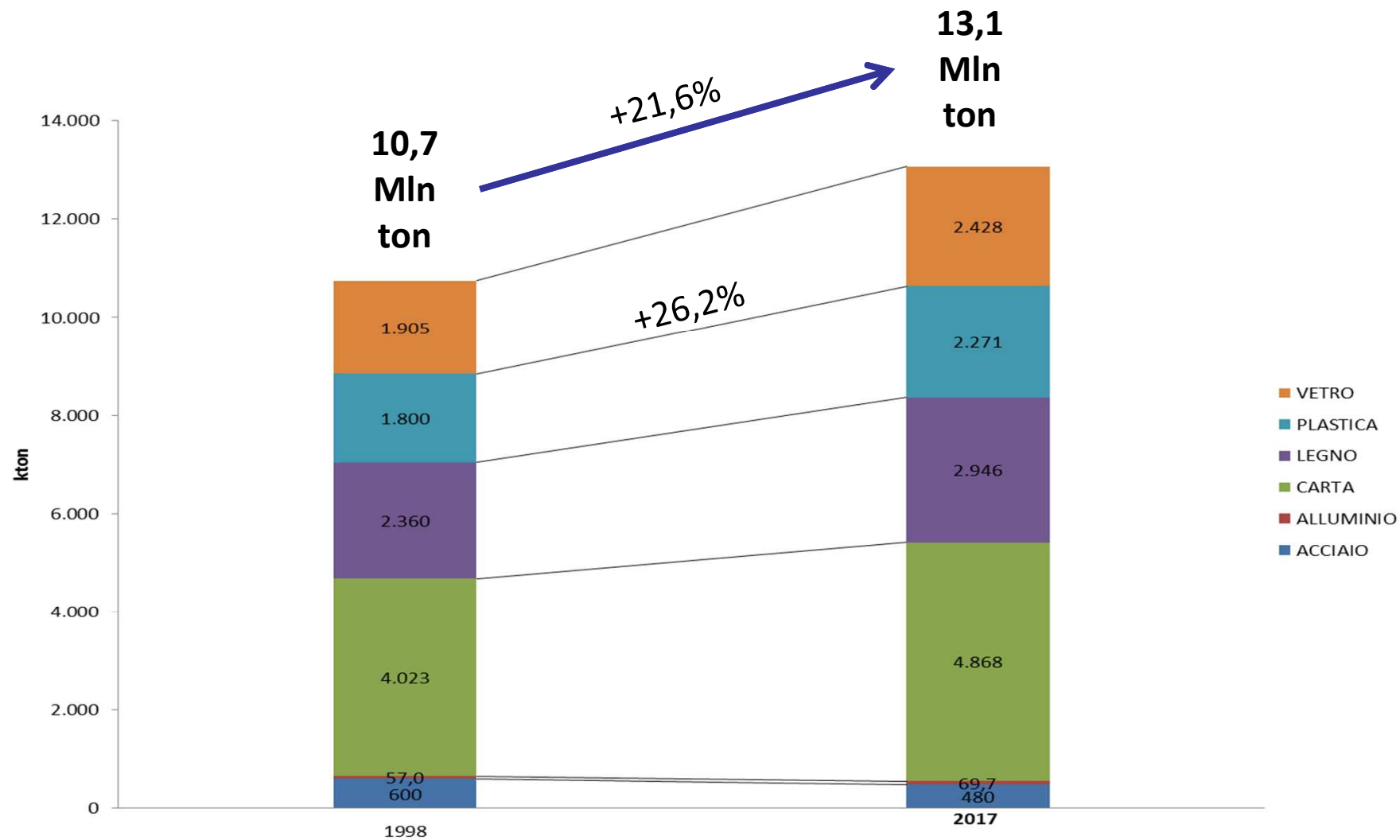
Quantità a riciclo: 8,8 milioni di ton (+3,1%) **67,1%**

Quantità a recupero totale: 10,2 milioni di ton (+2,9%) **77,7%**
Di cui 1,4 milioni di ton a recupero energetico

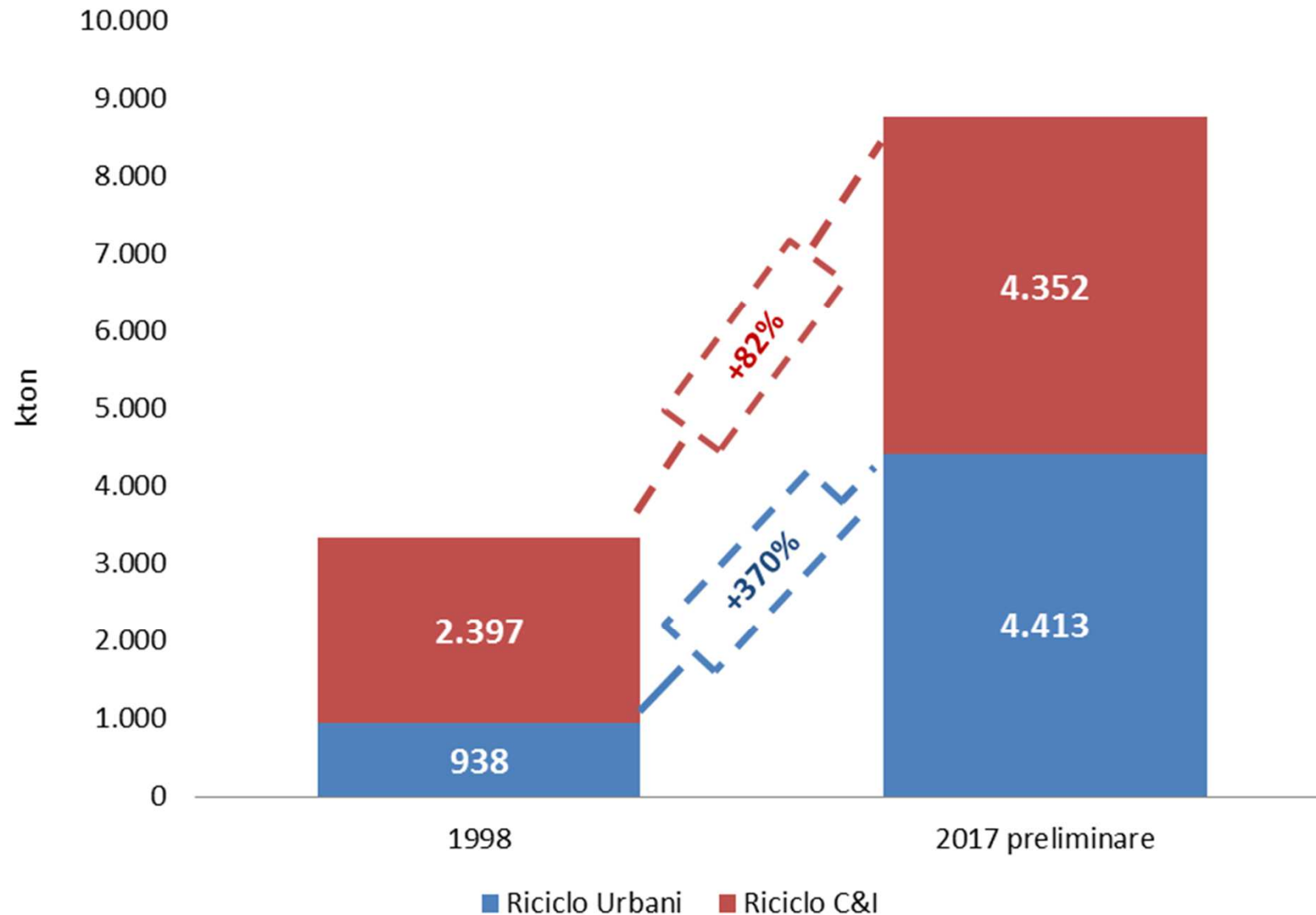
Dal 1997, anno dell'istituzione di CONAI e dei Consorzi di Filiera, sono state avviate a riciclo 50 milioni di tonnellate di rifiuti di imballaggio.

Ciò ha evitato l'emissione in atmosfera di 40 milioni di tonnellate di CO₂ e la costruzione di 130 nuove discariche.

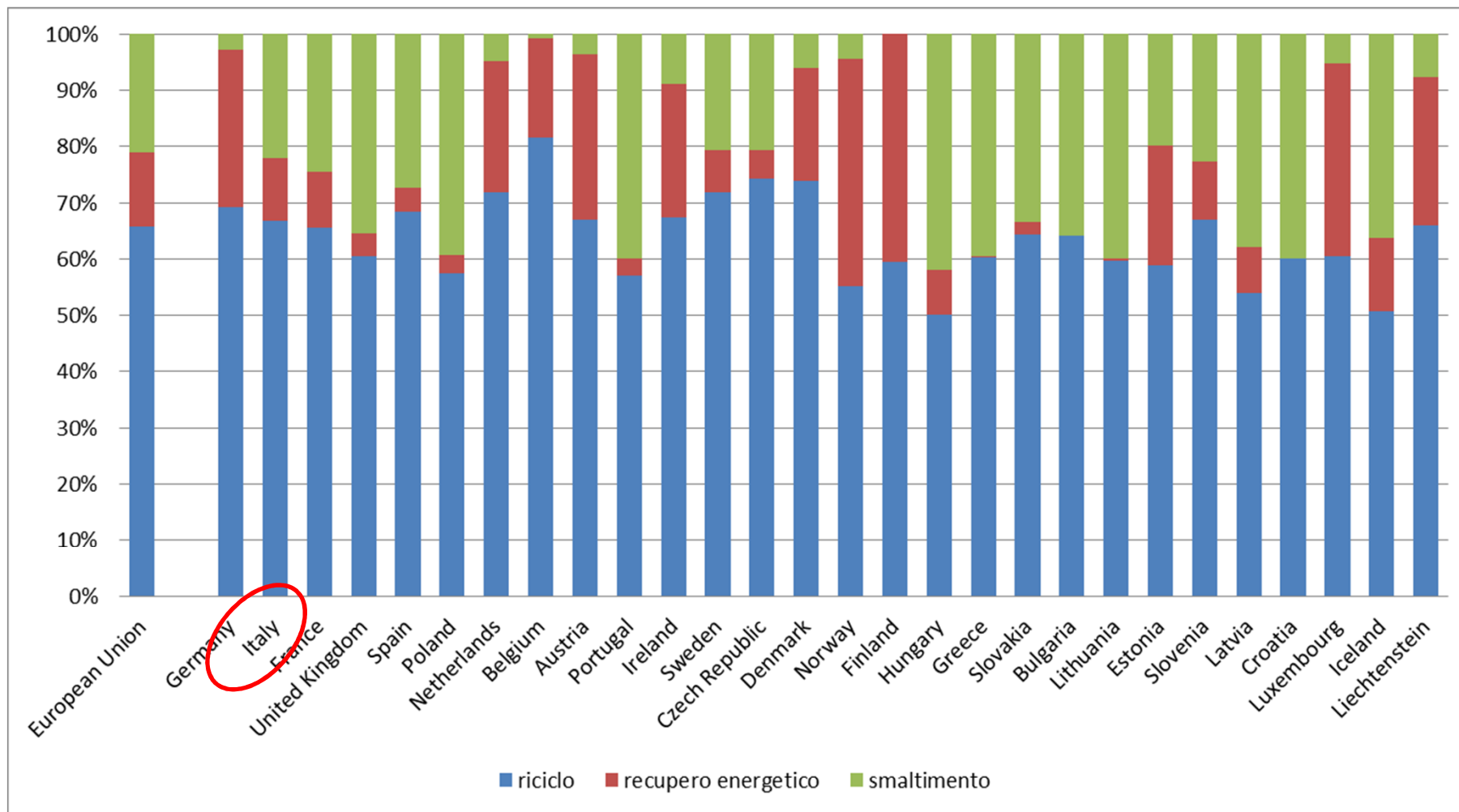
Evoluzione dell'immesso al consumo di imballaggi 1998-2017



Il sistema consortile rende l'economia circolare una realtà. Soprattutto con lo sviluppo del riciclo dei rifiuti urbani



L'Italia è tra i Paesi virtuosi in Europa in termini di tasso di riciclo degli imballaggi immessi al consumo



... arretriamo se consideriamo l'incidenza del recupero energetico, ancora marginale

Parliamo di imballaggi in plastica...

Dati 2017 preliminari

Immessi al consumo: 2,27 milioni di ton **+2,5%**

Quantità a riciclo: 986.786 ton **(+5,1%)**

Di cui da RD 586.786 ton (+6,7%)

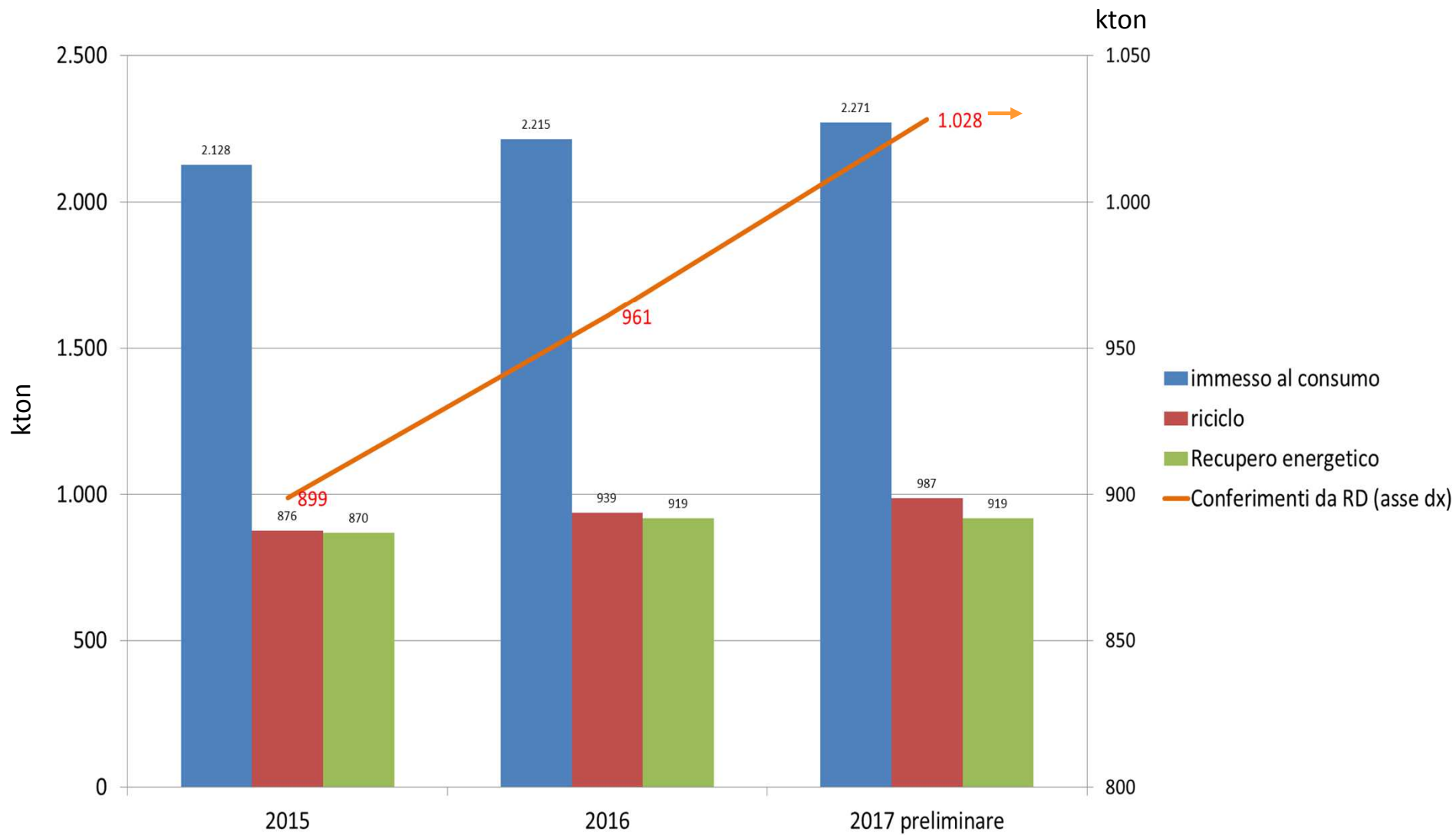
43,4%

Quantità a recupero totale: 1,89 milioni di ton **(+2,0%)**

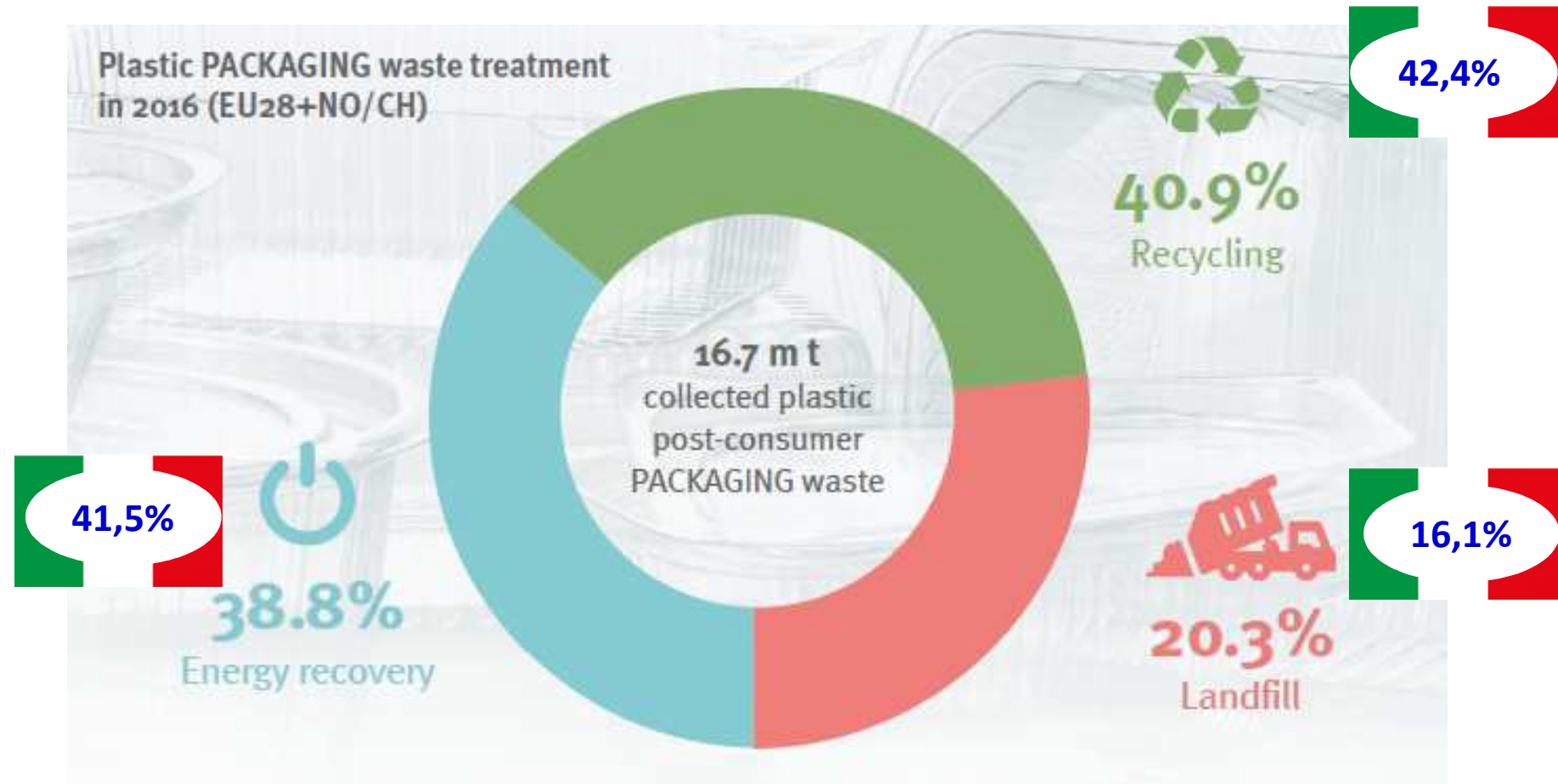
Di cui 909 kton a recupero energetico (-1,5%)

83,5%

La filiera del riciclo e del recupero degli imballaggi in plastica: performance crescenti



L'Italia è un esempio di successo nei risultati di riciclo e recupero degli imballaggi in plastica



L'Italia, grazie alle attività di R&S promosse sul campo da Corepla, alimenta con 14 prodotti selezionati altrettante filiere (consolidate o innovative) di riciclo per gli imballaggi in plastica presenti nei rifiuti urbani.

E a livello di recupero energetico?

Per le frazioni non riciclabili di plastiche miste, il destino post selezione è il **recupero energetico**:

- Circa il **64%** come combustibile alternativo **nei cementifici**

Spesso esteri per il ritardo tutto italiano nella sostituzione dei combustibili fossili con quelli alternativi, sebbene con trend in miglioramento.

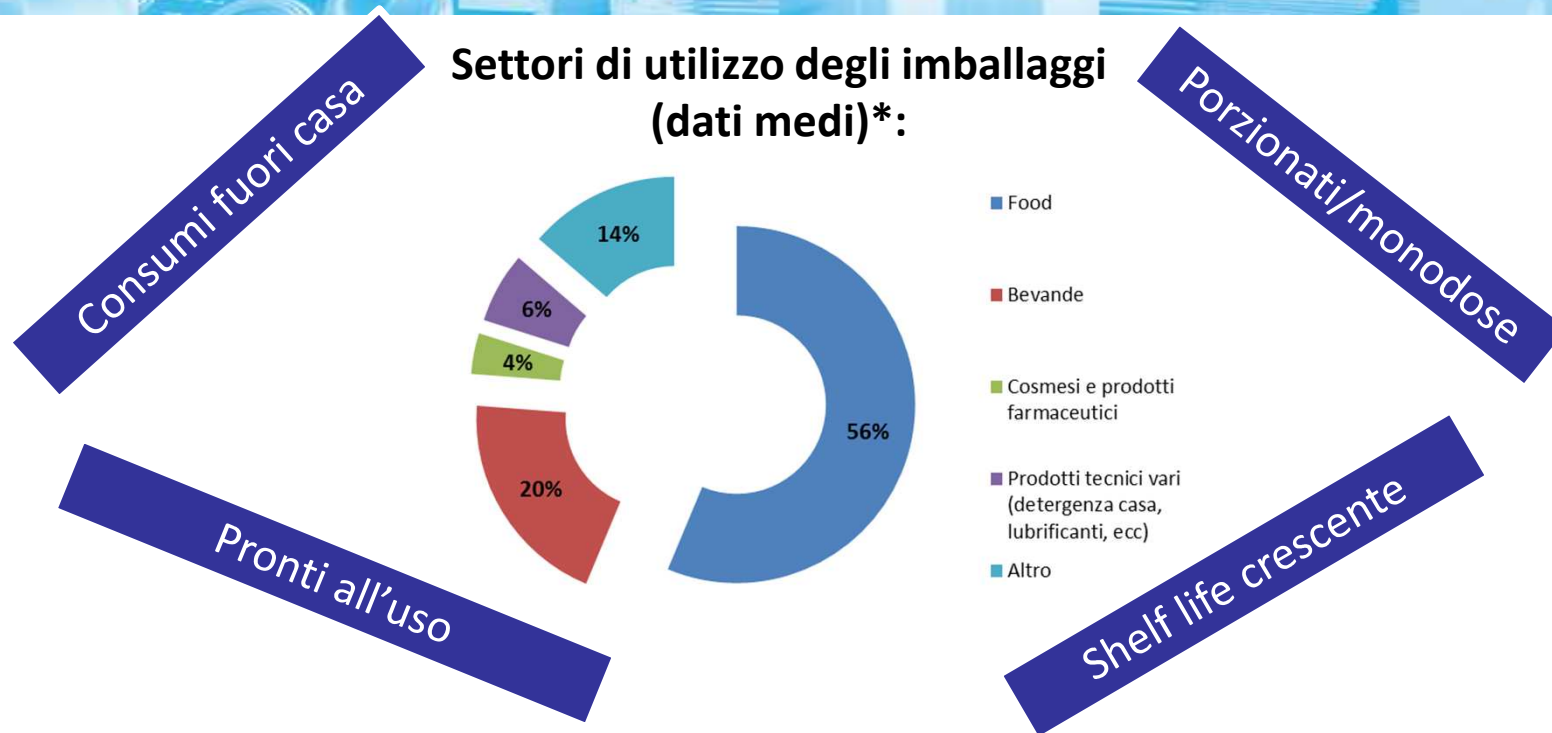
- Media europea (EU-27) = 40%
- Italia = 16,5%

fonte: Rapporto di Sostenibilità AITEC 2016

- Circa il **36%** trova spazio presso i **termovalorizzatori efficienti**
 - Presenti in prevalenza nelle regioni del nord Italia
 - Criticità legate alla priorità di trattamento garantita ai flussi dei RU dalle regioni in emergenza.

fonte: Corepla

Il comparto alimentare è da sempre rilevante, con trend in crescita per effetto dei nuovi stili di consumo



Imballaggi più complessi e tecnologici

per garantire prestazioni migliori

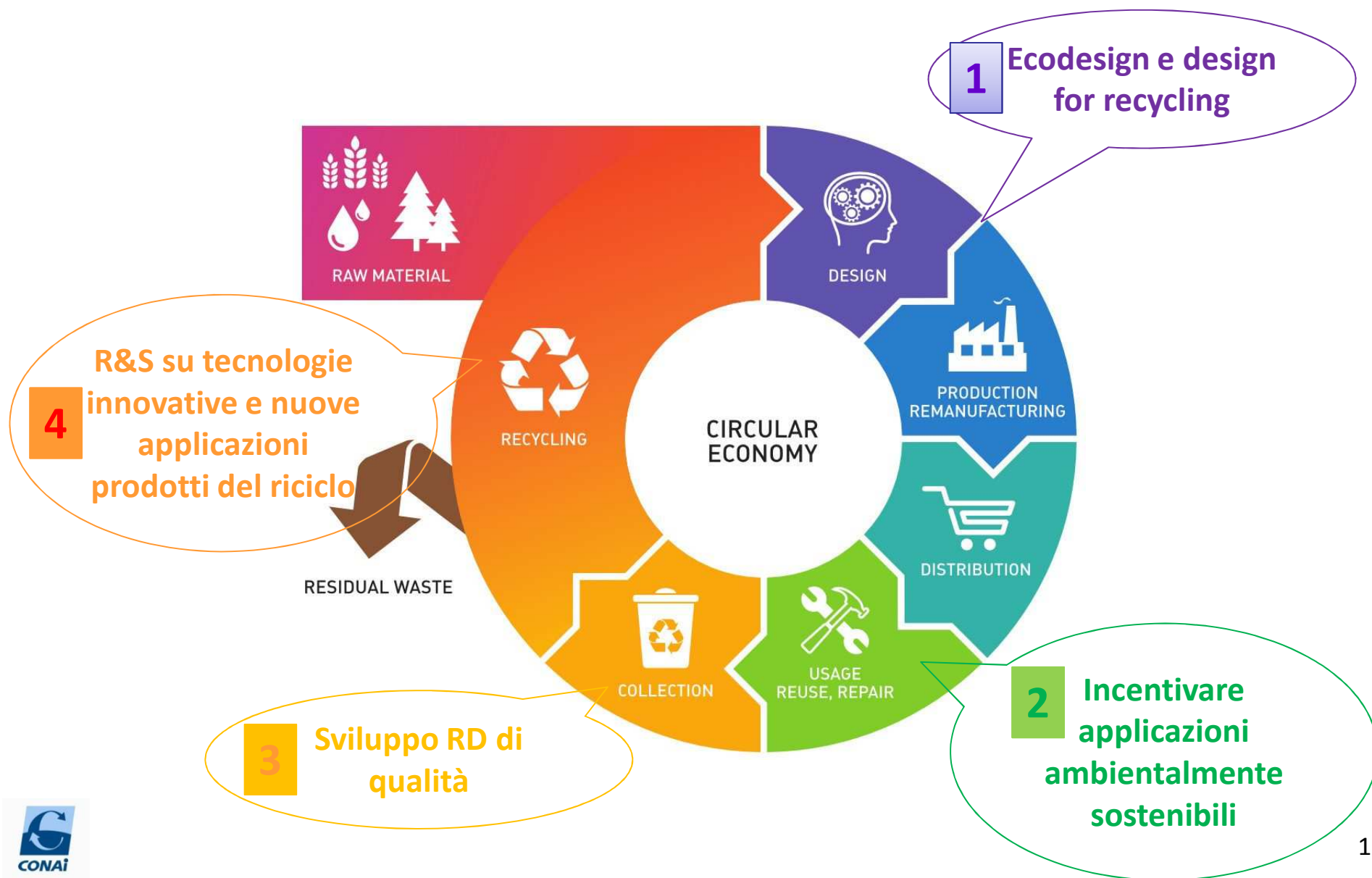
con maggiori criticità per il riciclo

Necessità di armonizzare obiettivi di prestazione degli imballaggi (per evitare sprechi di cibo) e di incremento del riciclo.

Il nuovo Pacchetto di direttive per l'Economia Circolare, impone nuovi obiettivi ...

	Obiettivi di riciclo al 2025	Obiettivi di riciclo al 2030	Risultati Italia al 2016
Totale	65%	70%	66,9%
Acciaio	70%	80%	76,1%
Alluminio	50%	60%	72,0%
Carta	75%	85%	79,7%
Legno	25%	30%	59,7%
Plastica	50%	55%	42,4%
Vetro	70%	75%	71,4%

Serve un approccio di filiera per innovare a monte e a valle e colmare il gap



1

Ecodesign e design for recycling

CONAI a supporto della progettazione degli imballaggi ecosostenibili

Linee guida per la facilitazione delle attività di riciclo degli imballaggi in materiale plastico

PROGETTARE RICICLO

Linee guida per la facilitazione delle attività di riciclo degli imballaggi

www.progettarericiclo.com

Bando CONAI per la prevenzione

400 k€ per premiare gli imballaggi innovati nel biennio 2016-2017 in chiave di sostenibilità e promuovere le best practices



Diffusione di strumenti scientifici di analisi e calcolo per migliorare le prestazioni ambientali degli imballaggi **Eco Tool CONAI per l'analisi LCA semplificata**

www.ecotoolconai.org

Tavolo di lavoro permanente per migliorare la sostenibilità e rendere più efficiente l'utilizzo dei materiali plastici (Federazione Gomma Plastica, IPPR, Conai, Corepla, ISPRA, Enea e Legambiente)

4

R&S su tecnologie innovative rivolte alle frazioni selezionate

Creato un apposito **Gruppo di Lavoro CONAI-Consorti di Filiera** per promuovere nuove iniziative di ricerca sulle frazioni più complesse. **Obiettivo: aumentare la resa a riciclo**

Attività di R&S in essere a cura di Corepla su specifiche frazioni:

- ✓ **FIL/S (film small):** approfondimenti per standardizzare il processo di riciclo;
- ✓ **PS:** messa a punto di un processo di selezione e valorizzazione;
- ✓ **PET:** depolimerizzazione delle vaschette in PET.

Promozione dell'innovazione e supporto anche economico nella realizzazione





Grazie per l'attenzione

